


ภาพรวมดัชนีอุตสาหกรรมไทย ประจำเดือนธันวาคม 2561

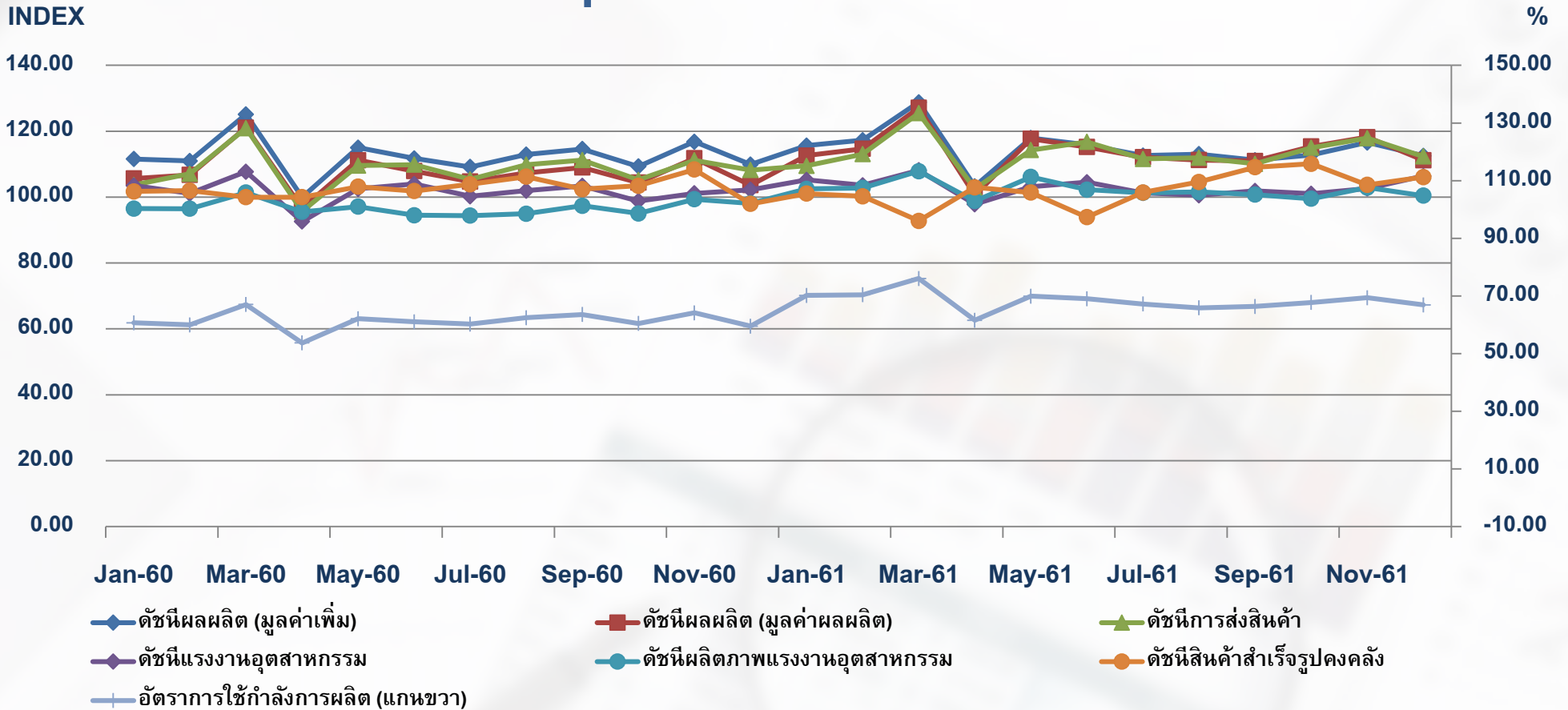
<http://indexes.oie.go.th>



ภาพรวมดัชนีอุตสาหกรรมเดือนธันวาคม 2561

| | INDEX | MoM (%) | YoY (%) | |
|---|-------------------------------------|---------|---------|-------|
|  | ดัชนีผลผลิต (มูลค่าเพิ่ม) | 112.54 | -3.40 | +0.75 |
| | ดัชนีผลผลิต (มูลค่าผลผลิต) | 111.22 | -5.71 | +3.41 |
|  | ดัชนีการส่งสินค้า | 112.36 | -4.54 | +0.95 |
|  | ดัชนีสินค้าสำเร็จรูปคงคลัง | 111.23 | -6.91 | +9.57 |
| | ดัชนีอัตราส่วนสินค้าสำเร็จรูปคงคลัง | 106.53 | -2.02 | +9.43 |
|  | ดัชนีแรงงานอุตสาหกรรม | 106.40 | +3.08 | +1.40 |
| | ดัชนีผลิตภาพแรงงานอุตสาหกรรม | 104.80 | -1.87 | -0.33 |
|  | อัตราการใช้กำลังการผลิต | 66.88 | | |

ภาพรวมดัชนีอุตสาหกรรมเดือนธันวาคม 2561



เดือนธันวาคม ดัชนีผลผลิต **เพิ่มขึ้น** จากช่วงเดียวกันของปีก่อน (YoY) **+0.75%** โดยมีปัจจัย ดังนี้

- กลุ่มอุตสาหกรรมที่เห็นตลาดส่งออก **ลดลง 5.54%** จากสินค้ายางพารา ชิ้นส่วนคอมพิวเตอร์ และเครื่องประดับ
- กลุ่มอุตสาหกรรมที่เห็นตลาดภายในประเทศ **เพิ่มขึ้น 1.75%** จากสินค้าน้ำมันเชื้อเพลิง เครื่องดื่มไม่มีแอลกอฮอล์ เกสซ์ภัณฑ์
- กลุ่มอุตสาหกรรมที่มีทั้งตลาดส่งออกและตลาดภายในประเทศ **เพิ่มขึ้น 4.72%** จากสินค้าน้ำมันดิบ และน้ำตาล

5

อุตสาหกรรม

ที่ส่งผลกระทบต่อด้าน **บวก** และ **ลบ** ต่อดัชนีผลผลิตอุตสาหกรรม

(YOY)

ประจำเดือนธันวาคม 2561

ข้อมูลโดย กองสารสนเทศและดัชนีเศรษฐกิจอุตสาหกรรม สำนักงานเศรษฐกิจอุตสาหกรรม



1st



การผลิตรถยนต์

ดัชนีผลผลิต +9.65%

ดัชนีการส่งสินค้า +6.78%

ดัชนีสินค้าสำเร็จรูปคงคลัง +47.86%

2nd



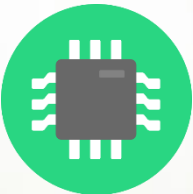
การผลิตน้ำตาล

ดัชนีผลผลิต +30.46%

ดัชนีการส่งสินค้า +33.96%

ดัชนีสินค้าสำเร็จรูปคงคลัง +54.70%

3rd



การผลิตอุปกรณ์อิเล็กทรอนิกส์และแผงวงจร

ดัชนีผลผลิต +6.96%

ดัชนีการส่งสินค้า +15.56%

ดัชนีสินค้าสำเร็จรูปคงคลัง +46.71%

4th



การผลิตเครื่องดื่มที่ไม่มีแอลกอฮอล์

ดัชนีผลผลิต +14.43%

ดัชนีการส่งสินค้า +15.83%

ดัชนีสินค้าสำเร็จรูปคงคลัง +29.40%

5th



การผลิตกระเป๋าเดินทาง กระเป๋าถือ และอื่น ๆ

ดัชนีผลผลิต +189.74%

ดัชนีการส่งสินค้า +96.66%

ดัชนีสินค้าสำเร็จรูปคงคลัง +41.60%

1st



การผลิตผลิตภัณฑ์อย่างชนิดอื่น ๆ

ดัชนีผลผลิต -25.65%

ดัชนีการส่งสินค้า -11.56%

ดัชนีสินค้าสำเร็จรูปคงคลัง +14.15%

2nd



การผลิตคอมพิวเตอร์และอุปกรณ์ต่อพ่วง

ดัชนีผลผลิต -21.76%

ดัชนีการส่งสินค้า -3.60%

ดัชนีสินค้าสำเร็จรูปคงคลัง +105.02%

3rd



การแปรรูปและถนอมเนื้อสัตว์

ดัชนีผลผลิต -13.41%

ดัชนีการส่งสินค้า -8.29%

ดัชนีสินค้าสำเร็จรูปคงคลัง -3.23%

4th



การผลิตสตาร์ชและผลิตภัณฑ์จากสตาร์ช

ดัชนีผลผลิต -21.92%

ดัชนีการส่งสินค้า -9.66%

ดัชนีสินค้าสำเร็จรูปคงคลัง -28.55%

5th



การผลิตเครื่องประดับอัญมณีและสิ่งของอื่น ๆ

ดัชนีผลผลิต -18.73%

ดัชนีการส่งสินค้า -29.52%

ดัชนีสินค้าสำเร็จรูปคงคลัง +21.82%

5

อุตสาหกรรม

ที่ส่งผลกระทบต่อด้าน **บวก** และ **ลบ** ต่อดัชนีผลผลิตอุตสาหกรรม

(MOM)

ประจำเดือนธันวาคม 2561

ข้อมูลโดย กองสารสนเทศและดัชนีเศรษฐกิจอุตสาหกรรม สำนักงานเศรษฐกิจอุตสาหกรรม



1st



การผลิตน้ำตาล

ดัชนีผลผลิต **+356.86%**

ดัชนีการส่งสินค้า **+10.05%**

ดัชนีสินค้าสำเร็จรูปคงคลัง **+30.47%**

การผลิตผลิตภัณฑ์ที่ได้จากการกลั่นปิโตรเลียม

2nd



ดัชนีผลผลิต **+5.98%**

ดัชนีการส่งสินค้า **+7.83%**

ดัชนีสินค้าสำเร็จรูปคงคลัง **-12.47%**

3rd



การผลิตเส้นใยประดิษฐ์

ดัชนีผลผลิต **+34.26%**

ดัชนีการส่งสินค้า **-10.29%**

ดัชนีสินค้าสำเร็จรูปคงคลัง **+10.30%**

4th



การผลิตเภสัชภัณฑ์

ดัชนีผลผลิต **+18.86%**

ดัชนีการส่งสินค้า **+37.68%**

ดัชนีสินค้าสำเร็จรูปคงคลัง **-5.30%**

5th



การผลิตกระเป๋าเดินทาง กระเป๋าถือ และอื่น ๆ

ดัชนีผลผลิต **+30.61%**

ดัชนีการส่งสินค้า **+32.42%**

ดัชนีสินค้าสำเร็จรูปคงคลัง **-5.79%**

1st



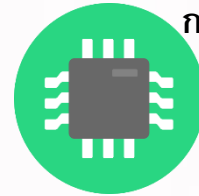
การผลิตยานยนต์

ดัชนีผลผลิต **-12.55%**

ดัชนีการส่งสินค้า **-4.12%**

ดัชนีสินค้าสำเร็จรูปคงคลัง **-13.63%**

2nd



การผลิตอุปกรณ์อิเล็กทรอนิกส์และแผงวงจร

ดัชนีผลผลิต **-6.20%**

ดัชนีการส่งสินค้า **-19.83%**

ดัชนีสินค้าสำเร็จรูปคงคลัง **+4.12%**

3rd



การผลิตเครื่องประดับอัญมณีและสิ่งของอื่น ๆ

ดัชนีผลผลิต **-27.79%**

ดัชนีการส่งสินค้า **-34.65%**

ดัชนีสินค้าสำเร็จรูปคงคลัง **+5.24%**

4th



การผลิตเหล็กและเหล็กกล้าขั้นมูลฐาน

ดัชนีผลผลิต **-11.24%**

ดัชนีการส่งสินค้า **-13.08%**

ดัชนีสินค้าสำเร็จรูปคงคลัง **-1.22%**

5th



การแปรรูปและถนอมเนื้อสัตว์

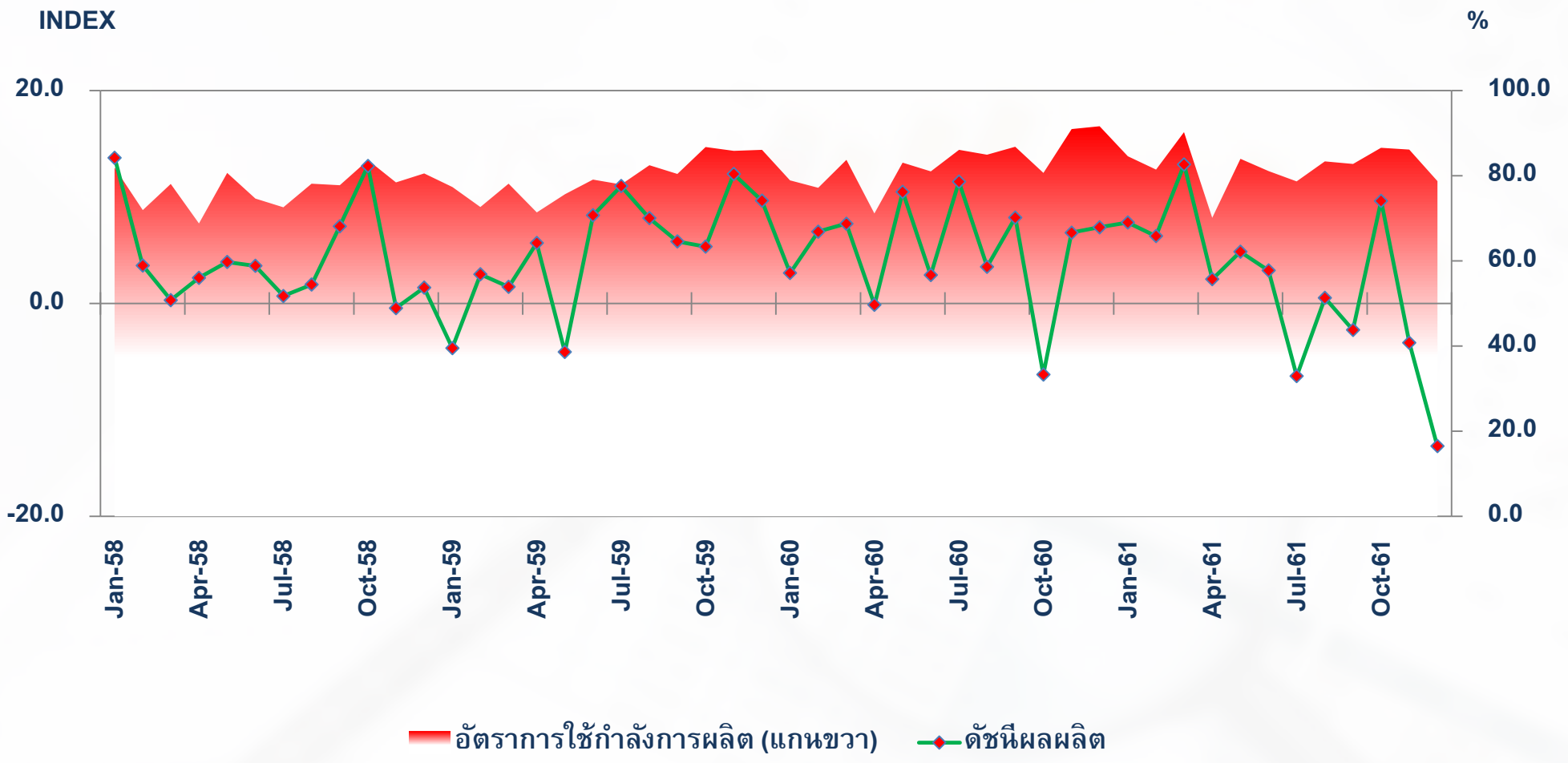
ดัชนีผลผลิต **-9.66%**

ดัชนีการส่งสินค้า **-2.39%**

ดัชนีสินค้าสำเร็จรูปคงคลัง **-17.75%**

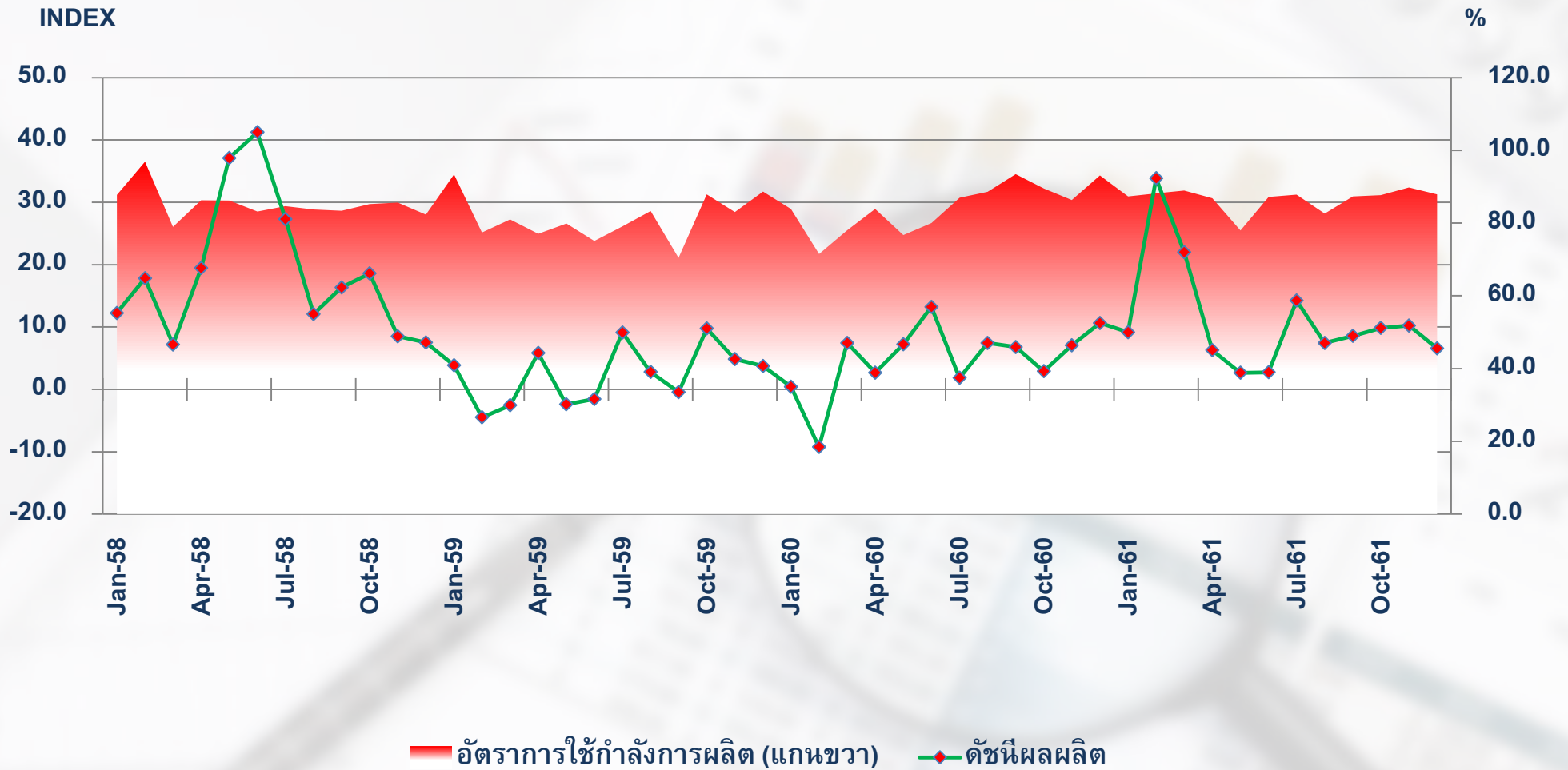


ISIC : 1010 การแปรรูปและถนอมเนื้อสัตว์



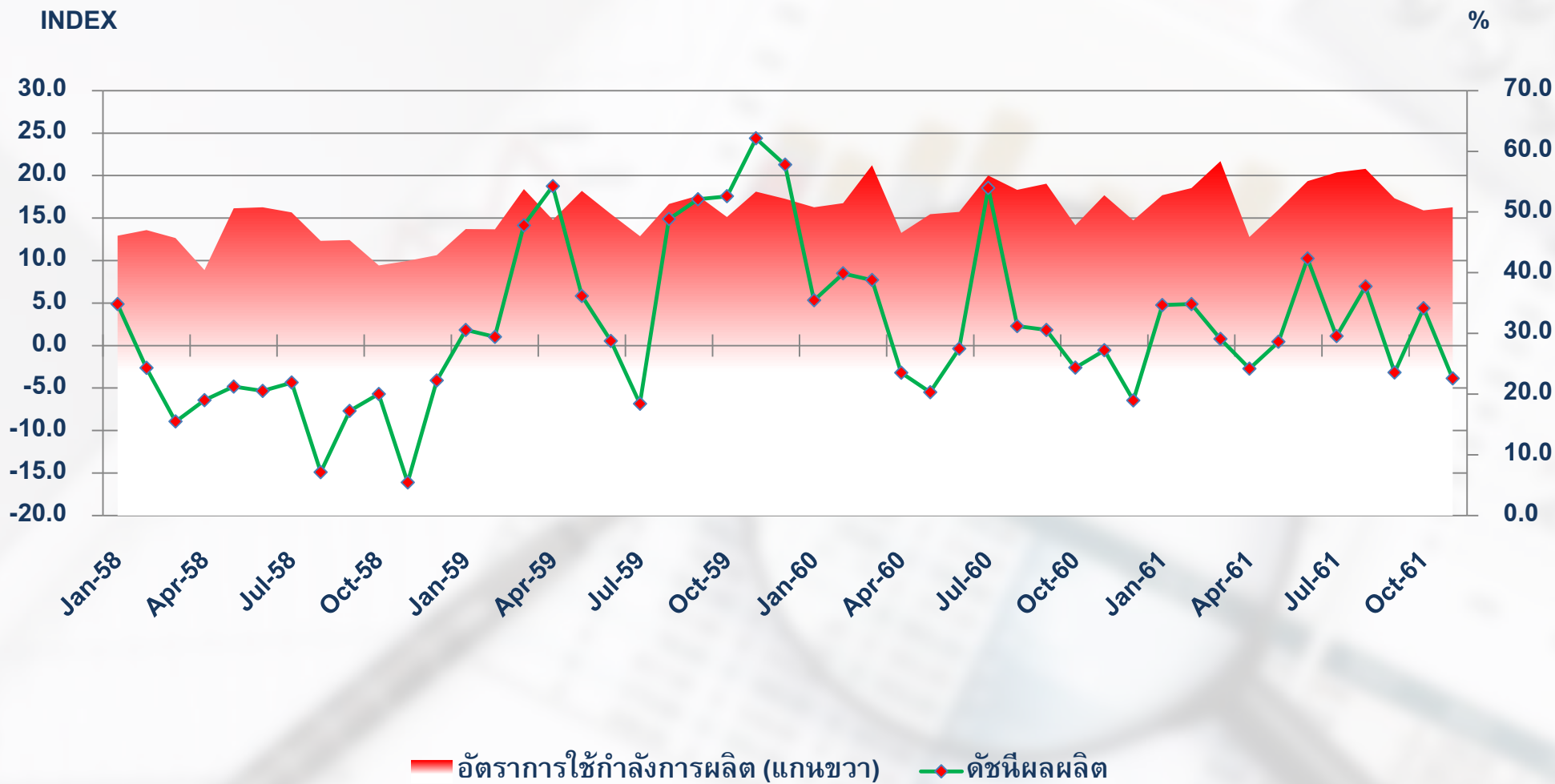


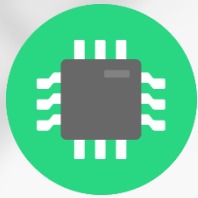
ISIC : 1920 การผลิตผลิตภัณฑ์ที่ได้จากการกลั่นปิโตรเลีย



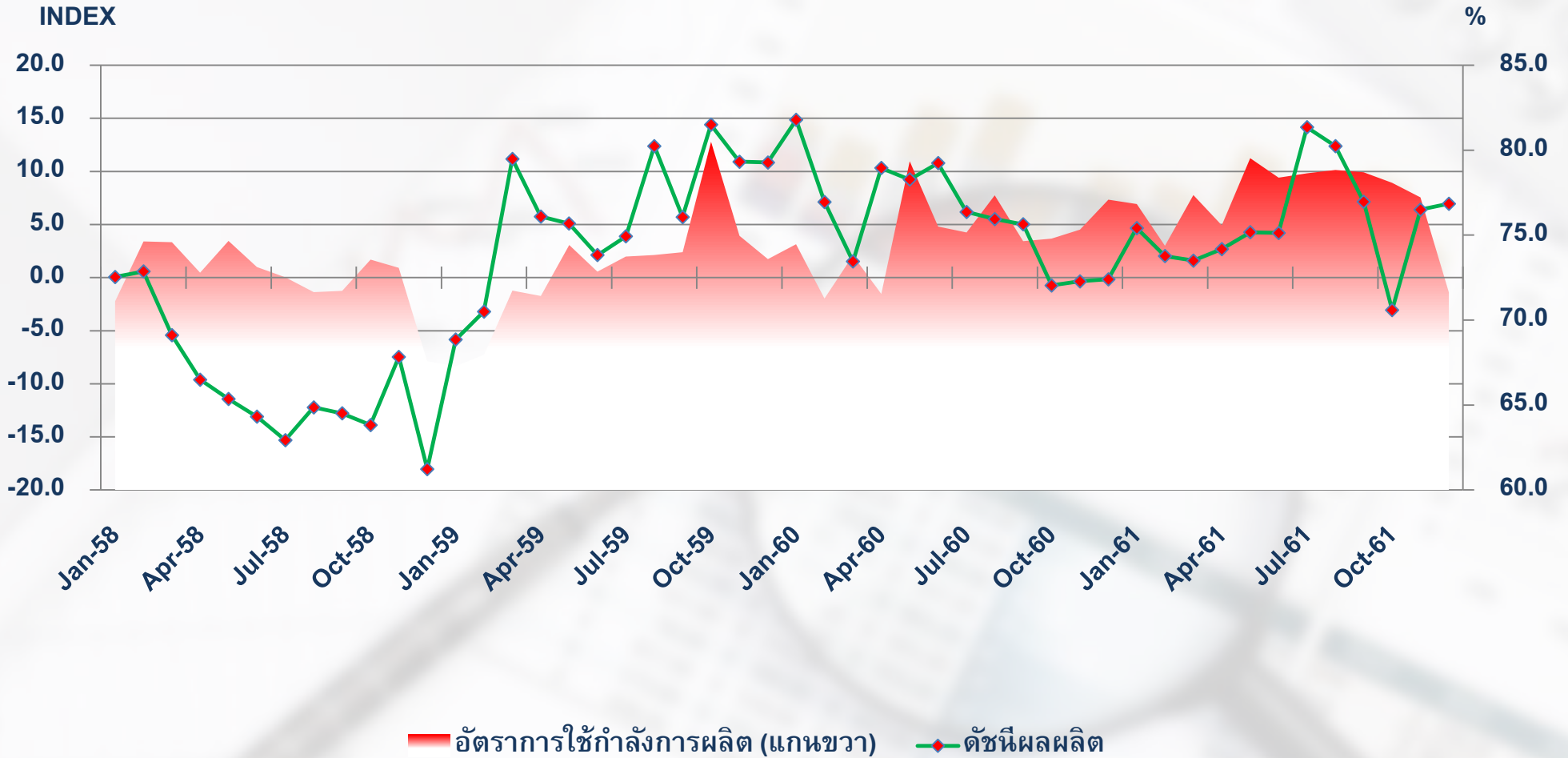


ISIC : 2410 การผลิตเหล็กและเหล็กกล้าขั้นมูลฐาน



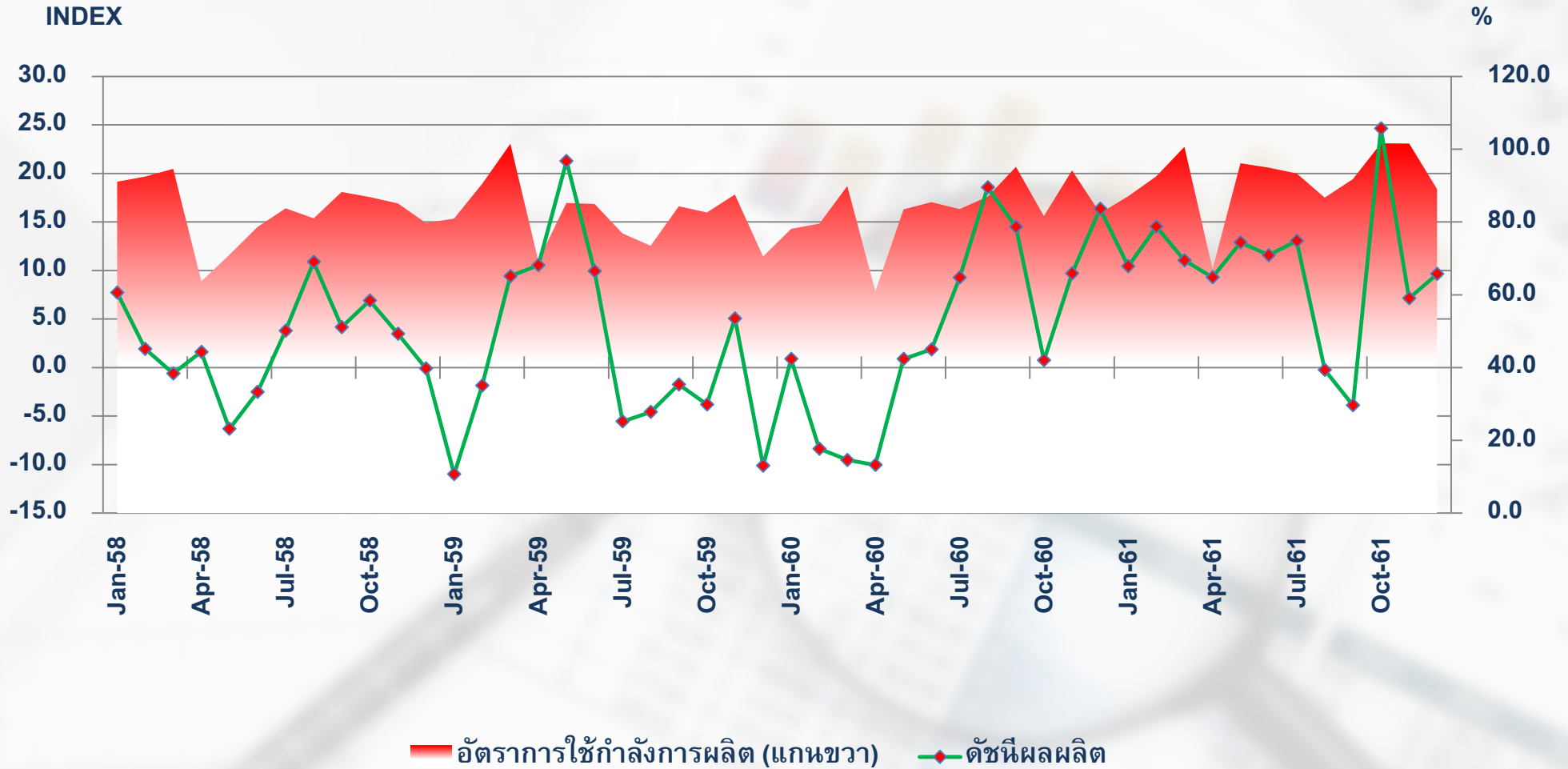


ISIC : 2610 การผลิตอุปกรณ์อิเล็กทรอนิกส์และแผงวงจร



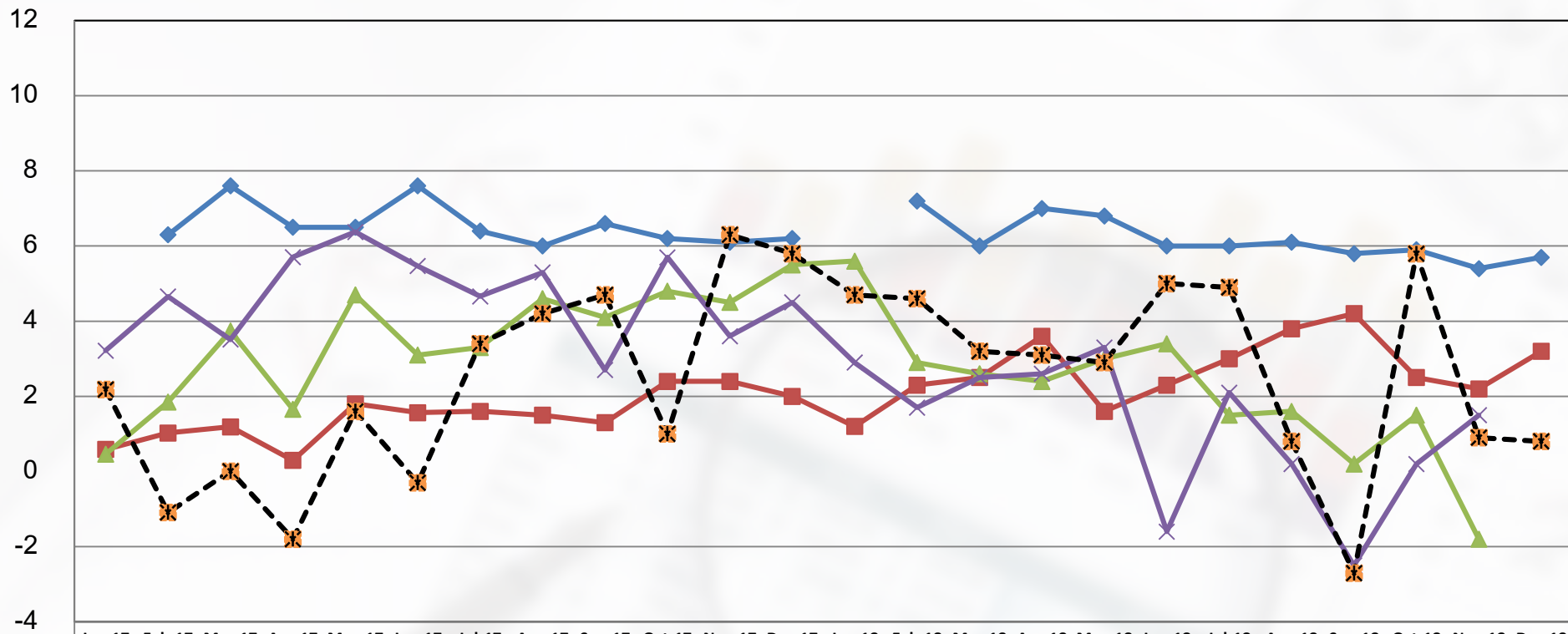


ISIC : 2910 การผลิตยานยนต์



อัตราการเปลี่ยนแปลงของดัชนีผลผลิตอุตสาหกรรมไทย เทียบ ประเทศสำคัญ (%YoY)

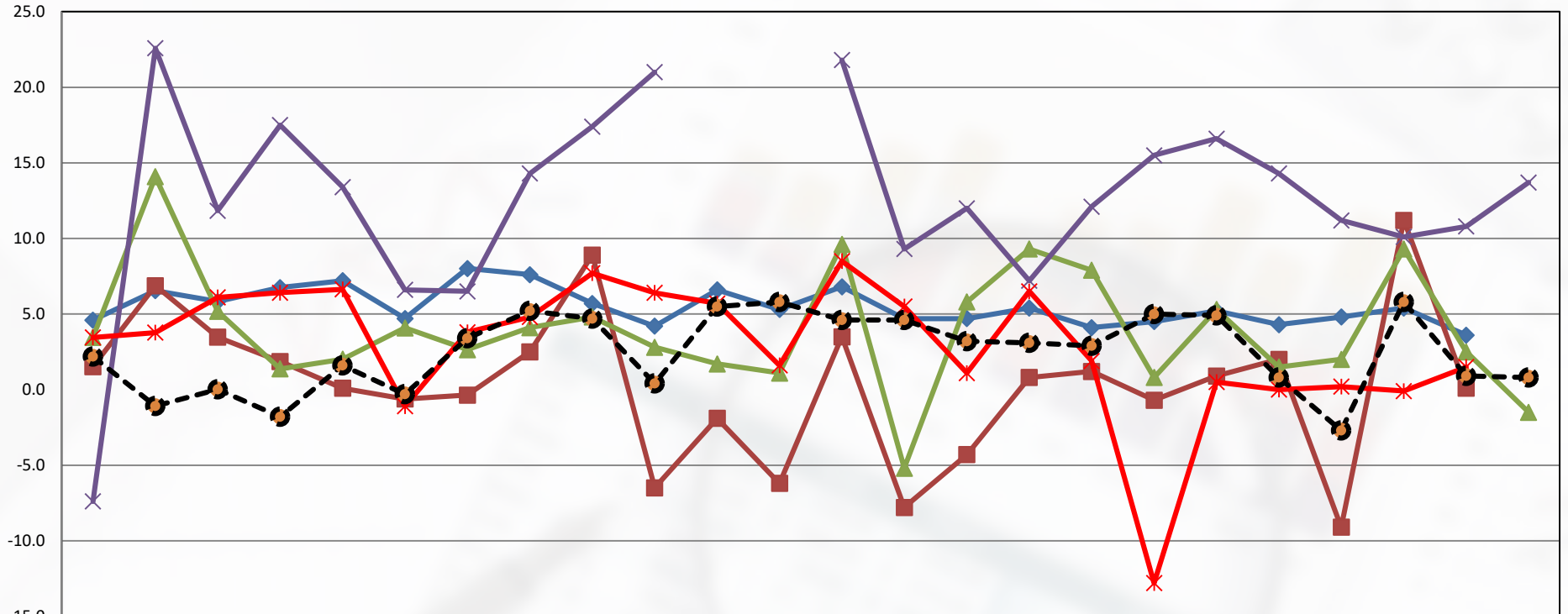
INDEX



| | Jan-17 | Feb-17 | Mar-17 | Apr-17 | May-17 | Jun-17 | Jul-17 | Aug-17 | Sep-17 | Oct-17 | Nov-17 | Dec-17 | Jan-18 | Feb-18 | Mar-18 | Apr-18 | May-18 | Jun-18 | Jul-18 | Aug-18 | Sep-18 | Oct-18 | Nov-18 | Dec-18 |
|------------|--------|--------|--------|--------|--------|--------|--------|--------|--------|--------|--------|--------|--------|--------|--------|--------|--------|--------|--------|--------|--------|--------|--------|--------|
| —◆— CN | | 6.3 | 7.6 | 6.5 | 6.5 | 7.6 | 6.4 | 6.0 | 6.6 | 6.2 | 6.1 | 6.2 | | 7.2 | 6 | 7 | 6.8 | 6 | 6 | 6.1 | 5.8 | 5.9 | 5.4 | 5.7 |
| —■— USA | 0.6 | 1.0 | 1.2 | 0.3 | 1.8 | 1.6 | 1.6 | 1.5 | 1.3 | 2.4 | 2.4 | 2.0 | 1.2 | 2.3 | 2.5 | 3.6 | 1.6 | 2.3 | 3.0 | 3.8 | 4.2 | 2.5 | 2.2 | 3.2 |
| —▲— EU | 0.5 | 1.9 | 3.7 | 1.7 | 4.7 | 3.1 | 3.3 | 4.6 | 4.1 | 4.8 | 4.5 | 5.5 | 5.6 | 2.9 | 2.6 | 2.4 | 3.0 | 3.4 | 1.5 | 1.6 | 0.2 | 1.5 | -1.8 | |
| —×— JP | 3.2 | 4.7 | 3.5 | 5.7 | 6.4 | 5.5 | 4.7 | 5.3 | 2.7 | 5.7 | 3.6 | 4.5 | 2.9 | 1.7 | 2.5 | 2.6 | 3.3 | -1.6 | 2.1 | 0.2 | -2.5 | 0.2 | 1.5 | |
| - - * - TH | 2.2 | -1.1 | 0.01 | -1.8 | 1.6 | -0.3 | 3.4 | 4.2 | 4.7 | 1 | 6.3 | 5.8 | 4.7 | 4.6 | 3.2 | 3.1 | 2.9 | 5 | 4.9 | 0.8 | -2.7 | 5.8 | 0.9 | 0.8 |

อัตราการเปลี่ยนแปลงของดัชนีผลผลิตอุตสาหกรรม ไทย เทียบ เอเชีย (%YoY)

INDEX



| | Jan-17 | Feb-17 | Mar-17 | Apr-17 | May-17 | Jun-17 | Jul-17 | Aug-17 | Sep-17 | Oct-17 | Nov-17 | Dec-17 | Jan-18 | Feb-18 | Mar-18 | Apr-18 | May-18 | Jun-18 | Jul-18 | Aug-18 | Sep-18 | Oct-18 | Nov-18 | Dec-18 |
|-----------|--------|--------|--------|--------|--------|--------|--------|--------|--------|--------|--------|--------|--------|--------|--------|--------|--------|--------|--------|--------|--------|--------|--------|--------|
| Malaysia | 4.6 | 6.5 | 5.8 | 6.7 | 7.2 | 4.7 | 8.0 | 7.6 | 5.7 | 4.2 | 6.6 | 5.3 | 6.8 | 4.7 | 4.7 | 5.4 | 4.1 | 4.5 | 5.2 | 4.3 | 4.8 | 5.4 | 3.6 | |
| Korea | 1.5 | 6.9 | 3.5 | 1.9 | 0.1 | -0.6 | -0.4 | 2.5 | 8.9 | -6.5 | -1.9 | -6.2 | 3.5 | -7.8 | -4.3 | 0.8 | 1.2 | -0.7 | 0.9 | 2.0 | -9.1 | 11.2 | 0.1 | |
| Taiwan | 3.5 | 14.1 | 5.2 | 1.4 | 2.0 | 4.1 | 2.6 | 4.1 | 4.8 | 2.8 | 1.7 | 1.1 | 9.6 | -5.2 | 5.8 | 9.3 | 7.9 | 0.8 | 5.3 | 1.5 | 2.0 | 9.3 | 2.5 | -1.5 |
| Vietnam | -7.4 | 22.6 | 11.8 | 17.5 | 13.4 | 6.6 | 6.5 | 14.3 | 17.4 | 21.0 | | | 21.8 | 9.3 | 12.0 | 7.2 | 12.1 | 15.5 | 16.6 | 14.3 | 11.2 | 10.1 | 10.8 | 13.7 |
| Indonesia | 3.4 | 3.8 | 6.1 | 6.4 | 6.6 | -1.1 | 3.8 | 4.8 | 7.7 | 6.4 | 5.7 | 1.6 | 8.5 | 5.5 | 1.1 | 6.5 | 1.9 | -12.8 | 0.5 | 0.0 | 0.2 | -0.1 | 1.5 | |
| Thai | 2.2 | -1.1 | 0.01 | -1.8 | 1.6 | -0.3 | 3.4 | 5.2 | 4.7 | 0.4 | 5.5 | 5.8 | 4.6 | 4.6 | 3.2 | 3.1 | 2.9 | 5 | 4.9 | 0.8 | -2.7 | 5.8 | 0.9 | 0.8 |

สำนักงานเศรษฐกิจอุตสาหกรรม
กองสารสนเทศและดัชนีเศรษฐกิจ

อุตสาหกรรม

75/6 ถนนพระราม 6 เขตราชเทวี

กรุงเทพฯ 10400

- สอบถามเพิ่มเติมเกี่ยวกับดัชนีอุตสาหกรรม -

ส่วนดัชนีอุตสาหกรรมและการวิเคราะห์

woranat@oie.go.th

/02-202-4359/คุณวราณา ต่านผดุงทรัพย์

patcharawadee@oie.go.th

/02-202-4350/คุณพัชราวดี คำรอด

ส่วนข้อมูลและสถิติอุตสาหกรรม

sakchai@oie.go.th

/02-202-4348/คุณศักดิ์ชัย สิ้นโสมนัส

sambat007@oie.go.th

/02-202-4354/คุณสมาน เฉินยีนง

vannaporn@oie.go.th

/02-202-4348/คุณวราพรรณ บุณยรัตพันธุ์

suwanna@oie.go.th

/02-202-4360/คุณสุวรรณา สุกกิตพาณิชกุล

<http://indexes.oie.go.th>

ร่วมเพิ่มประสิทธิภาพและความแม่นยำให้กับ ข้อมูลอุตสาหกรรมไทย!!

สำนักงานเศรษฐกิจอุตสาหกรรม กระทรวงอุตสาหกรรม ขอเรียนเชิญ
ผู้ประกอบการอุตสาหกรรมไทยทุกท่าน

ร่วมเป็นส่วนหนึ่งในการสร้างสรรค์ข้อมูลที่มีประโยชน์ต่อประเทศ

ง่ายๆ ด้วยตนเอง

โดยการตอบแบบสำรวจข้อมูลผ่านช่องทาง Online

<https://indexes.oie.go.th:8002/login.aspx>

**ข้อมูลที่ท่านกรุณาตอบจะใช้ในการคำนวณ
ดัชนีอุตสาหกรรมและสถิติอุตสาหกรรม
ของสำนักงานเศรษฐกิจอุตสาหกรรม ซึ่งจะทำ

การเก็บเป็น ความลับ**

